

LEYENDA - KEY

REFERENCIA - REFERENCE

Cassette Standard I

SISTEMA - SYSTEM

SISTEMA LC-4/LC-6

DATOS DE EMPRESA - COMPANY DATA

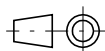


Pol. Ind. Bayas. C/Irclo, Parc. R72-R77  
09200 Miranda de Ebro (Burgos) SPAIN  
Tel.: +34 947 333 320  
Fax: +34 947 324 913  
www.alucoil.com

ESCALA - SCALE

1:4

SIST. REPRESENTACIÓN  
REPRESENTATION SYSTEM



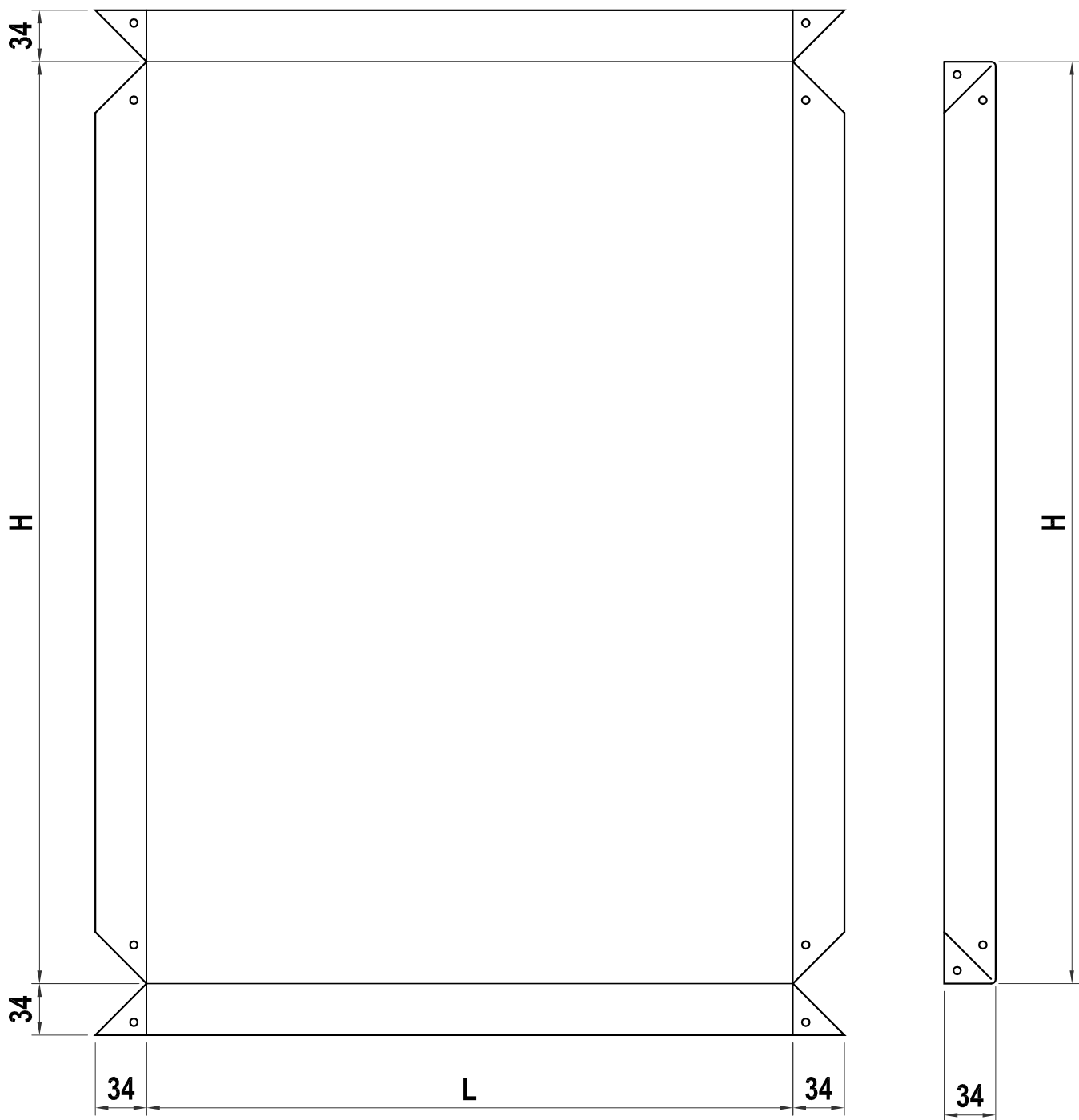
NOTA GENERAL - GENERAL NOTE

TODAS LAS COTAS, EXCEPTO INDICADAS, ESTAN EN MILIMETROS (mm)  
ALL LINEAR DIMENSIONS, EXCEPT INDICATED, ARE GIVEN IN  
MILLIMETERS (mm)

TODOS LOS ANGULOS ESTAN INDICADOS EN SESAGESIMAL (°)  
ALL ANGLES ARE INDICATED IN DEGREE (°)

TOLERANCIA - TOLERANCE

DIMENSIONES / DIMENSIONS: — — — — ± 0.5 mm  
POSICION DE TALADROS / HOLES POSITIONING: — — ± 0.5 mm  
ANGULOS DE PLEGADO / BENT ANGLES: — — — ± 1°



LEYENDA - KEY

REFERENCIA - REFERENCE

Cassette Standard II

SISTEMA - SYSTEM

SISTEMA LC-4/LC-6

DATOS DE EMPRESA - COMPANY DATA

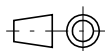


Pol. Ind. Bayas. C/Irclo, Parc. R72-R77  
09200 Miranda de Ebro (Burgos) SPAIN  
Tel.: +34 947 333 320  
Fax: +34 947 324 913  
www.alucoil.com

ESCALA - SCALE

1:4

SIST. REPRESENTACIÓN  
REPRESENTATION SYSTEM



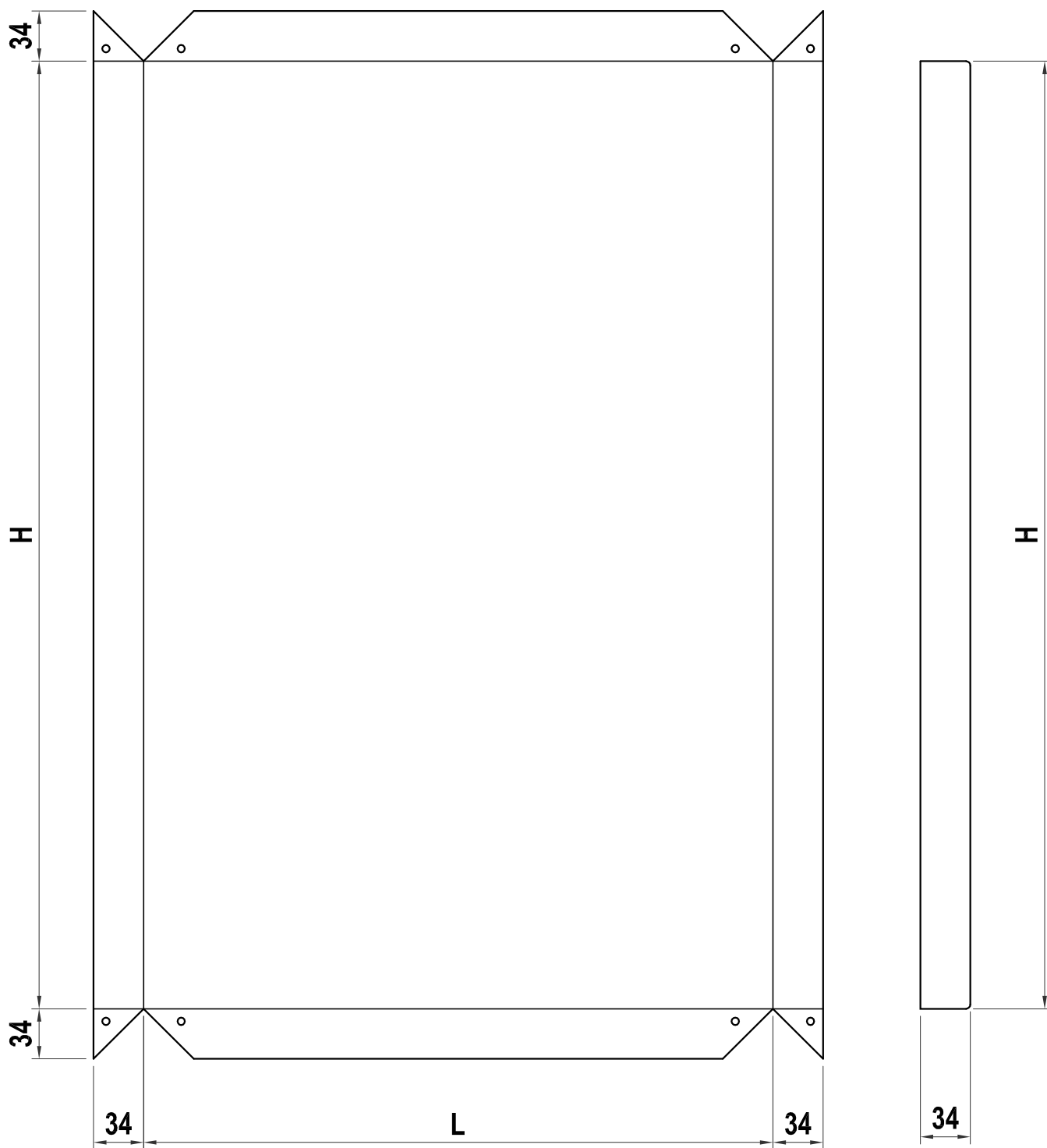
NOTA GENERAL - GENERAL NOTE

TODAS LAS COTAS, EXCEPTO INDICADAS, ESTAN EN MILIMETROS (mm)  
ALL LINEAR DIMENSIONS, EXCEPT INDICATED, ARE GIVEN IN  
MILLIMETERS (mm)

TODOS LOS ANGULOS ESTAN INDICADOS EN SESAGESIMAL (°)  
ALL ANGLES ARE INDICATED IN DEGREE (°)

TOLERANCIA - TOLERANCE

DIMENSIONES / DIMENSIONS: — — — — ± 0.5 mm  
POSICION DE TALADROS / HOLES POSITIONING: — — — — ± 0.5 mm  
ANGULOS DE PLEGADO / BENT ANGLES: — — — — ± 1°



LEYENDA - KEY

REFERENCIA - REFERENCE

Cassette Standard III

SISTEMA - SYSTEM

SISTEMA LC-4/LC-6

DATOS DE EMPRESA - COMPANY DATA

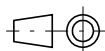


Pol. Ind. Bayas. C/Irclo, Parc. R72-R77  
09200 Miranda de Ebro (Burgos) SPAIN  
Tel.: +34 947 333 320  
Fax: +34 947 324 913  
www.alucoil.com

ESCALA - SCALE

1:4

SIST. REPRESENTACIÓN  
REPRESENTATION SYSTEM



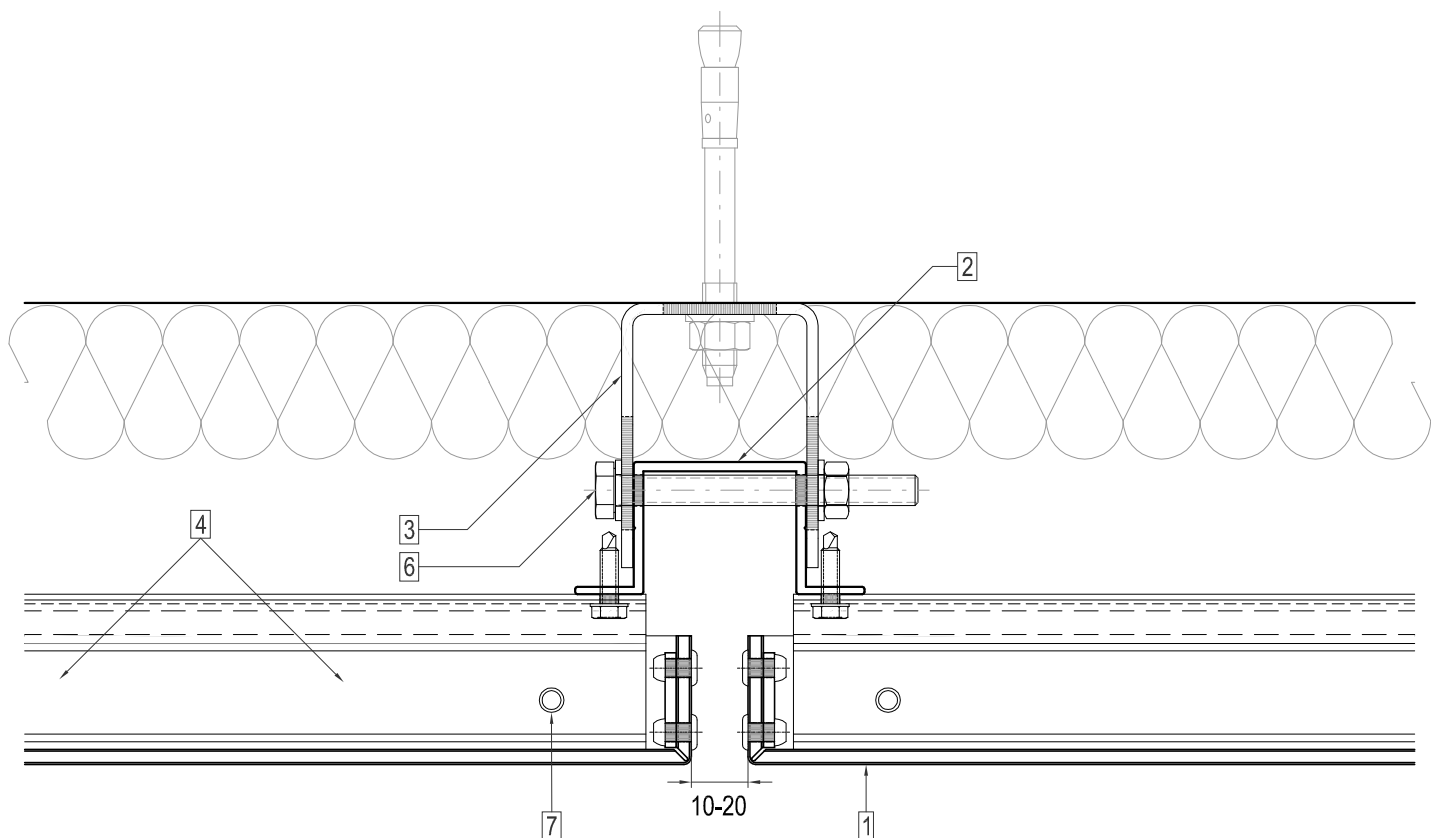
NOTA GENERAL - GENERAL NOTE

TODAS LAS COTAS, EXCEPTO INDICADAS, ESTAN EN MILIMETROS (mm)  
ALL LINEAR DIMENSIONS, EXCEPT INDICATED, ARE GIVEN IN  
MILLIMETERS (mm)

TODOS LOS ANGULOS ESTAN INDICADOS EN SESAGESIMAL (°)  
ALL ANGLES ARE INDICATED IN DEGREE (°)

TOLERANCIA - TOLERANCE

DIMENSIONES / DIMENSIONS: — — — — ± 0.5 mm  
POSICION DE TALADROS / HOLES POSITIONING: — — ± 0.5 mm  
ANGULOS DE PLEGADO / BENT ANGLES: — — ± 1°



#### LEYENDA - KEY

1. Panel Composite larson®  
larson® composite panel
2. Perfil LCH-1  
LCH-1 profile
3. Ménsula LCH-2  
LCH-2 bracket
4. Perfiles LC-4 y LC-6  
LC-4 and LC-6 profiles
5. Espuma de PE de doble cara con adhesivo de caucho tesa 64958®  
PE foam double-sided with adhesive tesa 64958®
6. Tornillo de cabeza hexagonal ISO 4017-M8x80 (DIN 931)  
Hex head screw ISO 4017-M8x80 (DIN 931)
7. Remache ciego ISO 15977-4, 8x10/12 AIA/St (dk=9,5mm) (DIN 7337)  
Blind rivet ISO 15977-4, 8x12 AIA/St (dk=9,5mm) (DIN 7337)

#### REFERENCIA - REFERENCE

Sección horizontal - Horizontal section

#### DATOS DE EMPRESA - COMPANY DATA

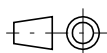


Pol. Ind. Bayas. C/Irclo, Parc. R72-R77  
09200 Miranda de Ebro (Burgos) SPAIN  
Tel.: +34 947 333 320  
Fax: +34 947 324 913  
www.alucoil.com

#### ESCALA - SCALE

1:2

#### SIST. REPRESENTACIÓN REPRESENTATION SYSTEM



#### SISTEMA - SYSTEM

SISTEMA LC-4/LC-6

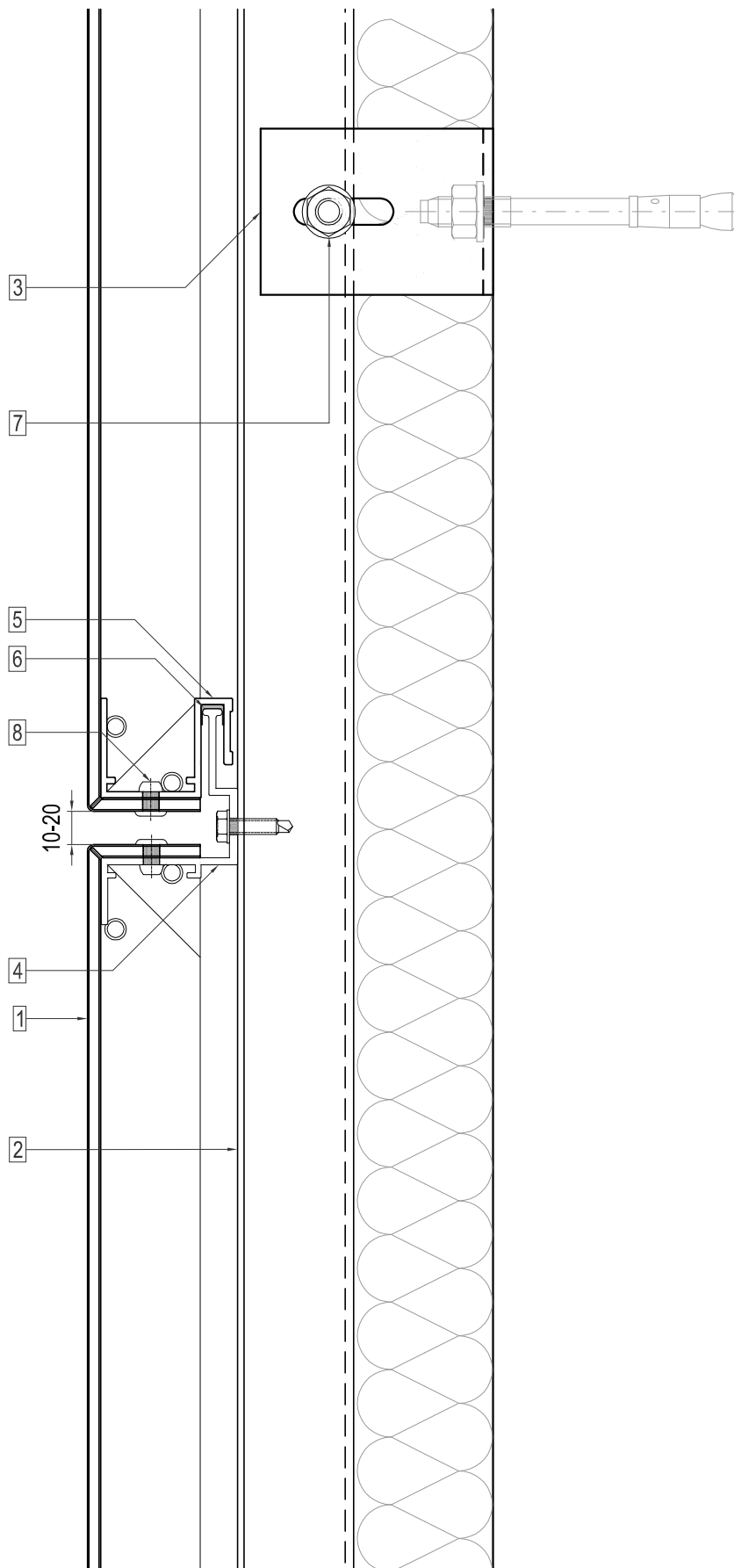
#### NOTA GENERAL - GENERAL NOTE

TODAS LAS COTAS, EXCEPTO INDICADAS, ESTAN EN MILIMETROS (mm)  
ALL LINEAR DIMENSIONS, EXCEPT INDICATED, ARE GIVEN IN  
MILLIMETERS (mm)

TODOS LOS ANGULOS ESTAN INDICADOS EN SESAGESIMAL (°)  
ALL ANGLES ARE INDICATED IN DEGREE (°)

#### TOLERANCIA - TOLERANCE

DIMENSIONES / DIMENSIONS: — — — — ± 0.5 mm  
POSICION DE TALADROS / HOLES POSITIONING: — — — — ± 0.5 mm  
ANGULOS DE PLEGADO / BENT ANGLES: — — — — ± 1°



#### LEYENDA - KEY

1. Panel Composite larson®  
larson® composite panel
2. Perfil LCH-1  
LCH-1 profile
3. Ménsula LCH-2  
LCH-2 bracket
4. Perfil LC-4  
LC-4 profile
5. Perfil LC-6  
LC-6 profile
6. Espuma de PE de doble cara con adhesivo de caucho tesa 64958®  
PE foam double-sided with adhesive tesa 64958®
7. Tornillo de cabeza hexagonal ISO 4017-M8x80 (DIN 931)  
Hex head screw ISO 4017-M8x80 (DIN 931)
8. Arandela ISO 7089-8 200HV (DIN 125)  
Washer ISO 7089-8 200HV (DIN 125)
9. Tuerca hexagonal ISO 4032-M8-8 (DIN 934)  
Hex nut ISO 4032-M8-8 (DIN 934)
10. Remache ciego ISO 15977-4 8x10/12 AIA/St (dk=9,5mm) (DIN 7337)  
Blind rivet ISO 15977-4 8x10/12 AIA/St (dk=9,5mm) (DIN 7337)

#### REFERENCIA - REFERENCE

Sección horizontal - Horizontal section

#### DATOS DE EMPRESA - COMPANY DATA

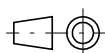


Pol. Ind. Bayas. C/Ircio, Parc. R72-R77  
09200 Miranda de Ebro (Burgos) SPAIN  
Tel.: +34 947 333 320  
Fax: +34 947 324 913  
www.alucoil.com

#### ESCALA - SCALE

1:2

#### SIST. REPRESENTACIÓN REPRESENTATION SYSTEM



#### SISTEMA - SYSTEM

SISTEMA LC-4/LC-6

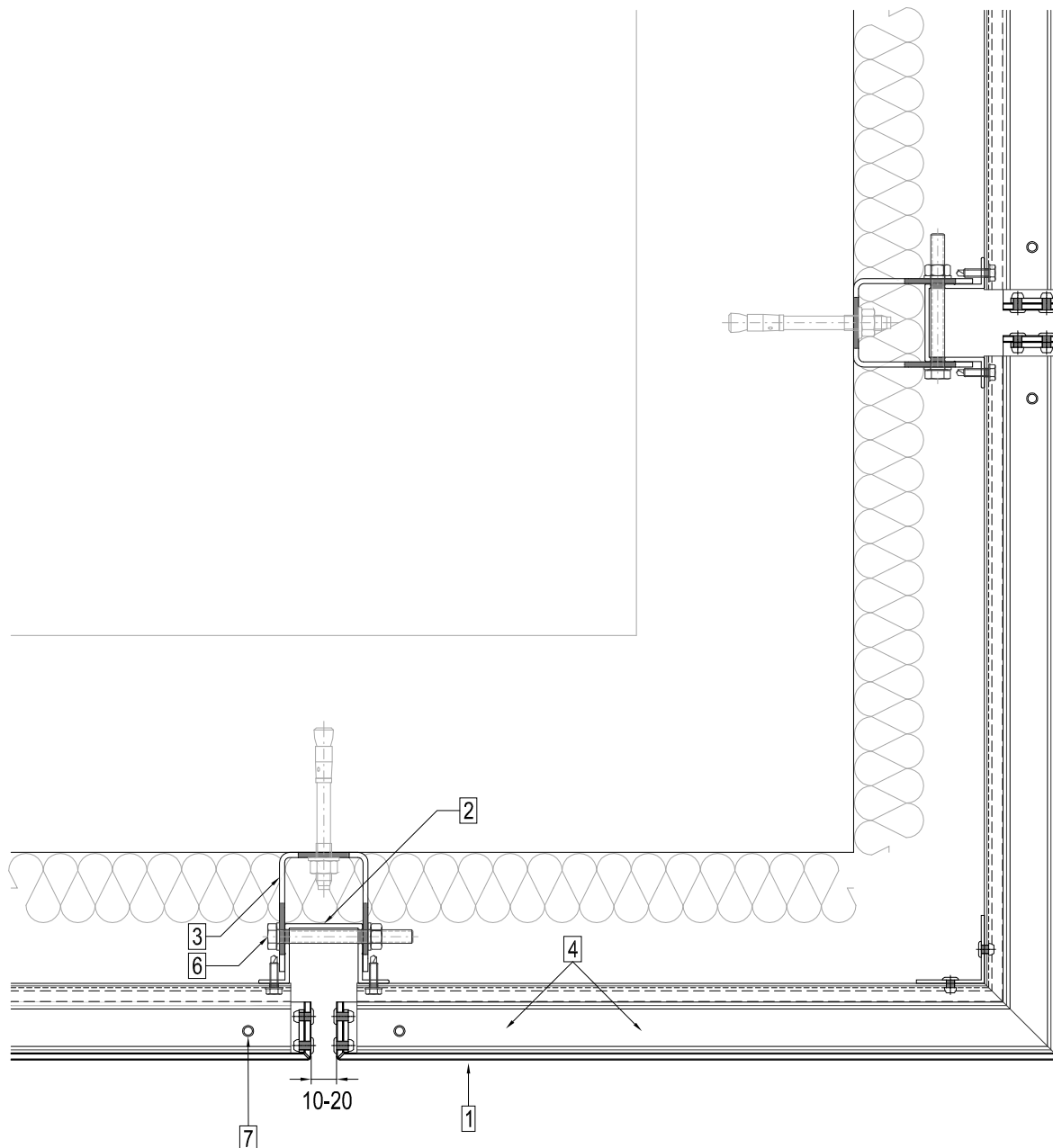
#### NOTA GENERAL - GENERAL NOTE

TODAS LAS COTAS, EXCEPTO INDICADAS, ESTAN EN MILIMETROS (mm)  
ALL LINEAR DIMENSIONS, EXCEPT INDICATED, ARE GIVEN IN  
MILLIMETERS (mm)

TODOS LOS ANGULOS ESTAN INDICADOS EN SESAGESIMAL (°)  
ALL ANGLES ARE INDICATED IN DEGREE (°)

#### TOLERANCIA - TOLERANCE

DIMENSIONES / DIMENSIONS: — — — — ± 0.5 mm  
POSICION DE TALADROS / HOLES POSITIONING: — — — — ± 0.5 mm  
ANGULOS DE PLEGADO / BENT ANGLES: — — — — ± 1°



#### LEYENDA - KEY

1. Panel Composite larson®  
larson® composite panel
2. Perfil LCH-1  
LCH-1 profile
3. Ménsula LCH-2  
LCH-2 bracket
4. Perfiles LC-4 y LC-6  
LC-4 and LC-6 profiles
5. Espuma de PE de doble cara con adhesivo tesa 64958®  
PE foam double-sided with adhesive tesa 64958®
6. Tornillo de cabeza hexagonal ISO 4017-M8x80 (DIN 931)  
Hex head screw ISO 4017-M8x80 (DIN 931)
7. Remache ciego ISO 15977-4, 8x10/12 AIA/St (dk=9,5mm) (DIN 7337)  
Blind rivet ISO 15977-4, 8x10/12 AIA/St (dk=9,5mm) (DIN 7337)

#### REFERENCIA - REFERENCE

Esquina - Corner

#### DATOS DE EMPRESA - COMPANY DATA

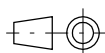


Pol. Ind. Bayas. C/Irclo, Parc. R72-R77  
09200 Miranda de Ebro (Burgos) SPAIN  
Tel.: +34 947 333 320  
Fax: +34 947 324 913  
www.alucoil.com

#### ESCALA - SCALE

1:4

#### SIST. REPRESENTACIÓN REPRESENTATION SYSTEM



#### SISTEMA - SYSTEM

SISTEMA LC-4/LC-6

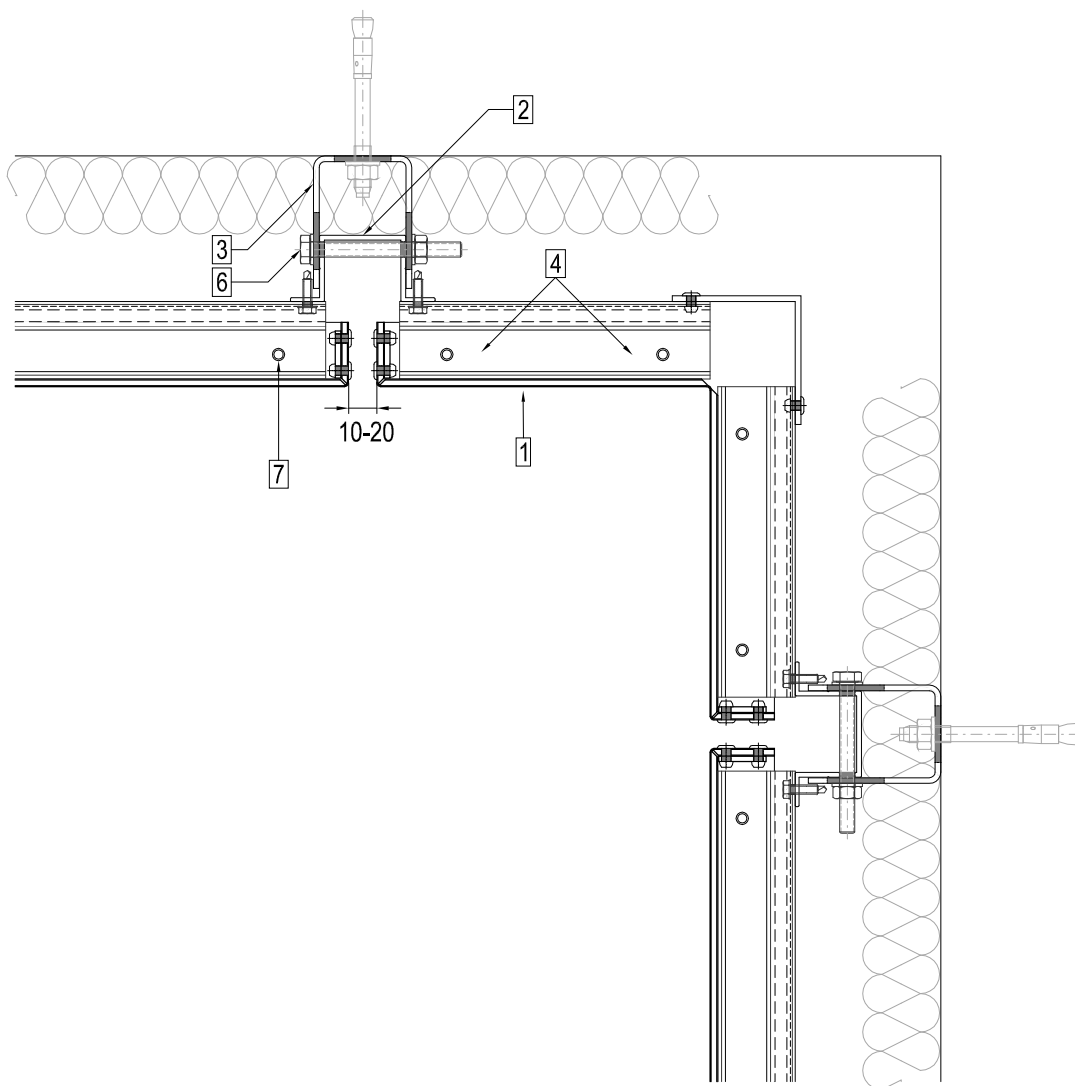
#### NOTA GENERAL - GENERAL NOTE

TODAS LAS COTAS, EXCEPTO INDICADAS, ESTAN EN MILIMETROS (mm)  
ALL LINEAR DIMENSIONS, EXCEPT INDICATED, ARE GIVEN IN  
MILLIMETERS (mm)

TODOS LOS ANGULOS ESTAN INDICADOS EN SESAGESIMAL (°)  
ALL ANGLES ARE INDICATED IN DEGREE (°)

#### TOLERANCIA - TOLERANCE

DIMENSIONES / DIMENSIONS: — ± 0.5 mm  
POSICION DE TALADROS / HOLES POSITIONING: — ± 0.5 mm  
ANGULOS DE PLEGADO / BENT ANGLES: — ± 1°



#### LEYENDA - KEY

1. Panel Composite larson®  
larson® composite panel
2. Perfil LCH-1  
LCH-1 profile
3. Ménsula LCH-2  
LCH-2 bracket
4. Perfiles LC-4 y LC-6  
LC-4 and LC-6 profiles
5. Espuma de PE de doble cara con adhesivo de caucho tesa 64958®  
PE foam double-sided with adhesive tesa 64958®
6. Tornillo de cabeza hexagonal ISO 4017-M8x80 (DIN 931)  
Hex head screw ISO 4017-M8x80 (DIN 931)
7. Remache ciego ISO 15977-4,8x10/12 AIA/St (dk=9,5mm) (DIN 7337)  
Blind rivet ISO 15977-4,8x12 AIA/St (dk=9,5mm) (DIN 7337)

#### REFERENCIA - REFERENCE

Rincón - Internal corner

#### DATOS DE EMPRESA - COMPANY DATA

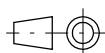


Pol. Ind. Bayas. C/Ircio, Parc. R72-R77  
09200 Miranda de Ebro (Burgos) SPAIN  
Tel.: +34 947 333 320  
Fax: +34 947 324 913  
www.alucoil.com

#### ESCALA - SCALE

1:4

#### SIST. REPRESENTACIÓN REPRESENTATION SYSTEM



#### SISTEMA - SYSTEM

SISTEMA LC-4/LC-6

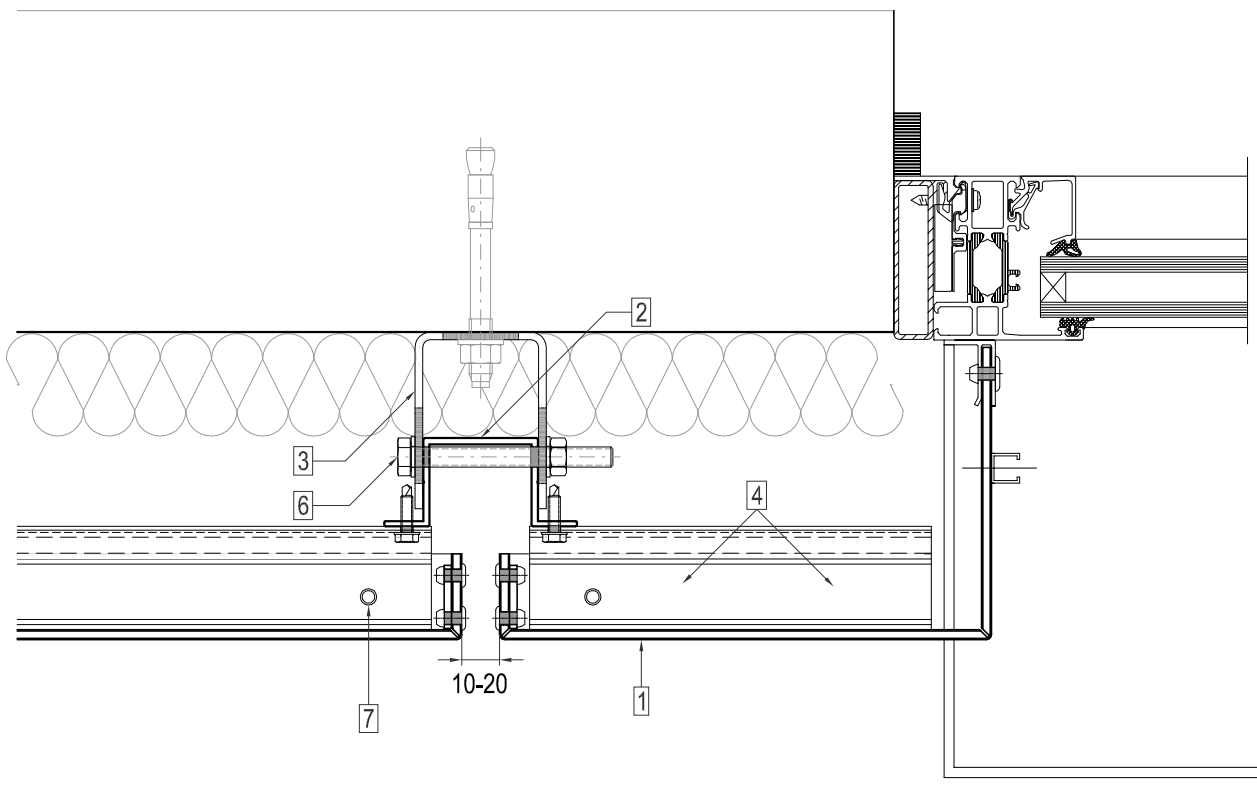
#### NOTA GENERAL - GENERAL NOTE

TODAS LAS COTAS, EXCEPTO INDICADAS, ESTAN EN MILIMETROS (mm)  
ALL LINEAR DIMENSIONS, EXCEPT INDICATED, ARE GIVEN IN MILLIMETERS (mm)

TODOS LOS ANGULOS ESTAN INDICADOS EN SESAGESIMAL (°)  
ALL ANGLES ARE INDICATED IN DEGREE (°)

#### TOLERANCIA - TOLERANCE

DIMENSIONES / DIMENSIONS: — — — — ± 0.5 mm  
POSICION DE TALADROS / HOLES POSITIONING: — — ± 0.5 mm  
ANGULOS DE PLEGADO / BENT ANGLES: — — ± 1°



#### LEYENDA - KEY

1. Panel Composite larson®  
larson® composite panel
2. Perfil LCH-1  
LCH-1 profile
3. Ménsula LCH-2  
LCH-2 bracket
4. Perfiles LC-4 y LC-6  
LC-4 and LC-6 profiles
5. Espuma de PE de doble cara con adhesivo de caucho tesa 64958®  
PE foam double-sided with adhesive tesa 64958®
6. Tornillo de cabeza hexagonal ISO 4017-M8x80 (DIN 931)  
Hex head screw ISO 4017-M8x80 (DIN 931)
7. Remache ciego ISO 15977-4, 8x10/12 AIA/St (dk=9,5mm) (DIN 7337)  
Blind rivet ISO 15977-4, 8x12 AIA/St (dk=9,5mm) (DIN 7337)

#### REFERENCIA - REFERENCE

Jamba - Jamb

#### DATOS DE EMPRESA - COMPANY DATA

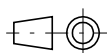


Pol. Ind. Bayas. C/Ircio, Parc. R72-R77  
09200 Miranda de Ebro (Burgos) SPAIN  
Tel.: +34 947 333 320  
Fax: +34 947 324 913  
www.alucoil.com

#### ESCALA - SCALE

1:3

#### SIST. REPRESENTACIÓN REPRESENTATION SYSTEM



#### SISTEMA - SYSTEM

SISTEMA LC-4/LC-6

#### NOTA GENERAL - GENERAL NOTE

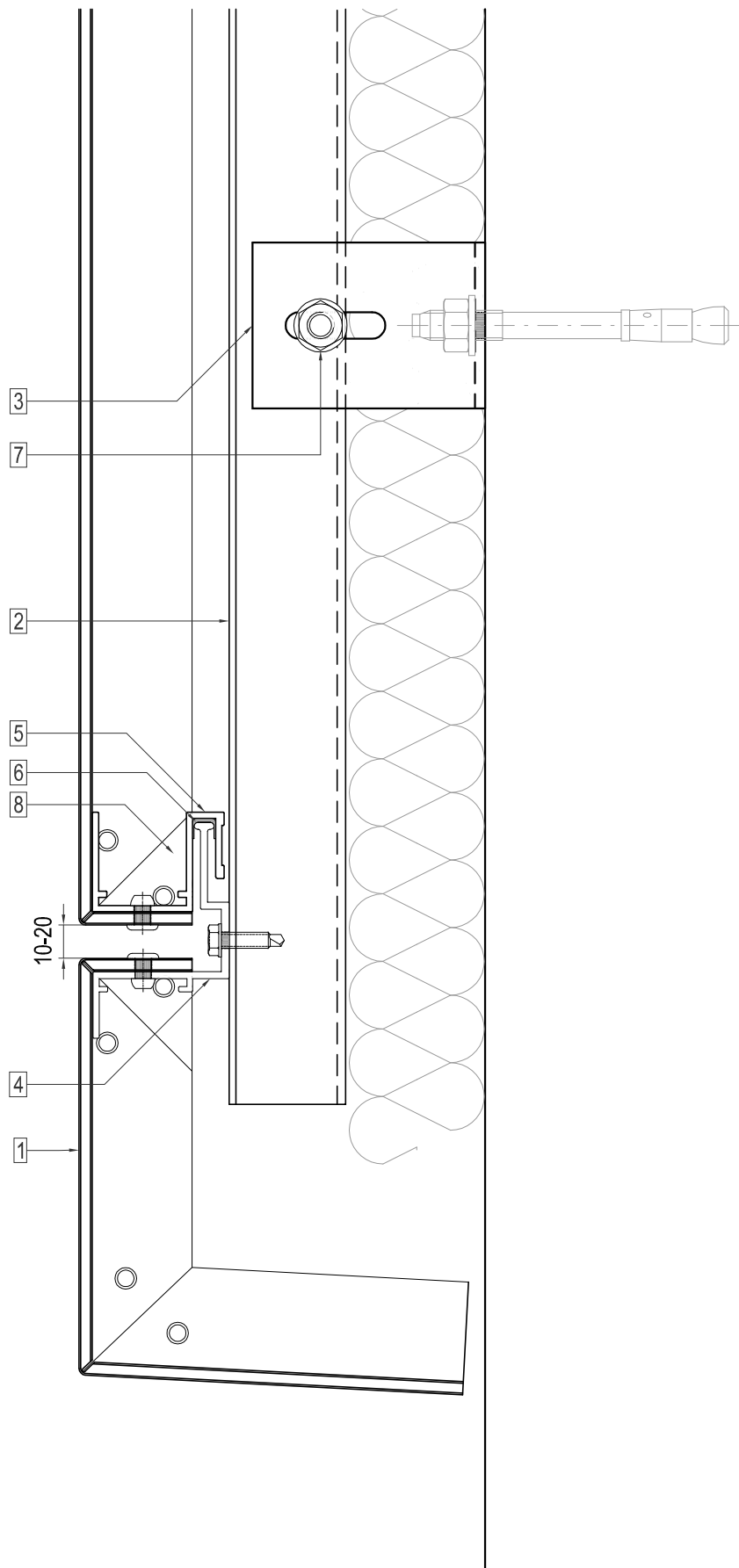
TODAS LAS COTAS, EXCEPTO INDICADAS, ESTAN EN MILIMETROS (mm)  
ALL LINEAR DIMENSIONS, EXCEPT INDICATED, ARE GIVEN IN  
MILLIMETERS (mm)

TODOS LOS ANGULOS ESTAN INDICADOS EN SESAGESIMAL (°)  
ALL ANGLES ARE INDICATED IN DEGREE (°)

#### TOLERANCIA - TOLERANCE

DIMENSIONES / DIMENSIONS: — ± 0.5 mm  
POSICION DE TALADROS / HOLES POSITIONING: — ± 0.5 mm  
ANGULOS DE PLEGADO / BENT ANGLES: — ± 1°





#### LEYENDA - KEY

1. Panel Composite larson®  
larson® composite panel
2. Perfil LCH-1  
LCH-1 profile
3. Ménsula LCH-2  
LCH-2 bracket
4. Perfil LC-4  
LC-4 profile
5. Perfil LC-6  
LC-6 profile
6. Espuma de PE de doble cara con adhesivo de caucho tesa 64958®  
PE foam double-sided with adhesive tesa 64958®
7. Tornillo de cabeza hexagonal ISO 4017-M8x80 (DIN 931)  
Hex head screw ISO 4017-M8x80 (DIN 931)
- Arandela ISO 7089-8 200HV (DIN 125)  
Washer ISO 7089-8 200HV (DIN 125)
- Tuerca hexagonal ISO 4032-M8-8 (DIN 934)  
Hex nut ISO 4032-M8-8 (DIN 934)
8. Remache ciego ISO 15977-4,8x12 AIA/St (dk=9,5mm) (DIN 7337)  
Blind rivet ISO 15977-4,8x12 AIA/St (dk=9,5mm) (DIN 7337)

#### REFERENCIA - REFERENCE

Arranque - Start

#### DATOS DE EMPRESA - COMPANY DATA

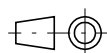


Pol. Ind. Bayas. C/Ircio, Parc. R72-R77  
09200 Miranda de Ebro (Burgos) SPAIN  
Tel.: +34 947 333 320  
Fax: +34 947 324 913  
www.alucoil.com

#### ESCALA - SCALE

1:2

#### SIST. REPRESENTACIÓN REPRESENTATION SYSTEM



#### SISTEMA - SYSTEM

SISTEMA LC-4/LC-6

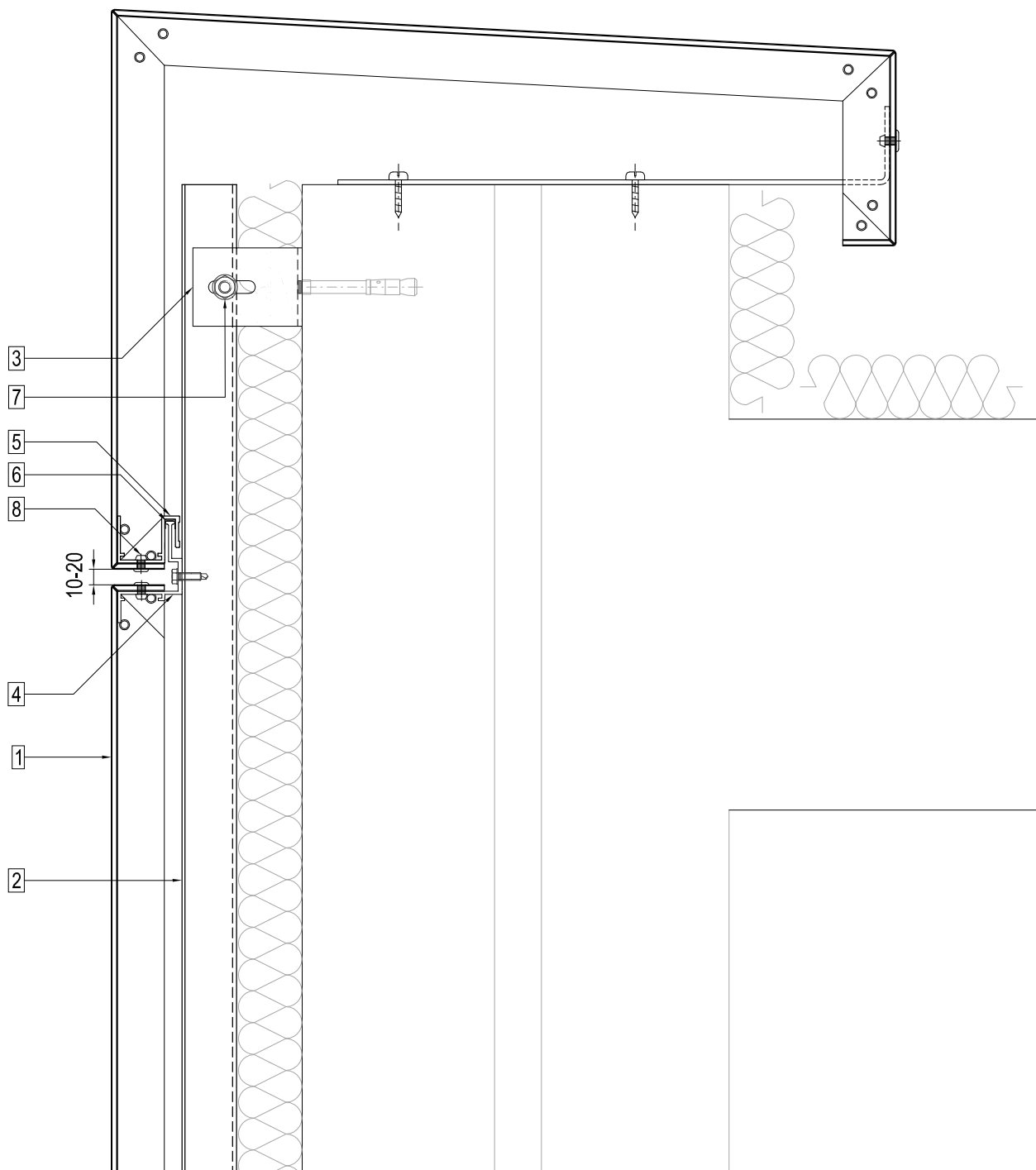
#### NOTA GENERAL - GENERAL NOTE

TODAS LAS COTAS, EXCEPTO INDICADAS, ESTAN EN MILIMETROS (mm)  
ALL LINEAR DIMENSIONS, EXCEPT INDICATED, ARE GIVEN IN  
MILLIMETERS (mm)

TODOS LOS ANGULOS ESTAN INDICADOS EN SESAGESIMAL (°)  
ALL ANGLES ARE INDICATED IN DEGREE (°)

#### TOLERANCIA - TOLERANCE

DIMENSIONES / DIMENSIONS: — — — — ± 0.5 mm  
POSICION DE TALADROS / HOLES POSITIONING: — — — — ± 0.5 mm  
ANGULOS DE PLEGADO / BENT ANGLES: — — — — ± 1°



#### LEYENDA - KEY

1. Panel Composite larson®  
larson® composite panel
2. Perfil LCH-1  
LCH-1 profile
3. Ménsula LCH-2  
LCH-2 bracket
4. Perfil LC-4  
LC-4 profile
5. Perfil LC-6  
LC-6 profile
6. Espuma de PE de doble cara con adhesivo de caucho tesa 64958®  
PE foam double-sided with adhesive tesa 64958®
7. Tornillo de cabeza hexagonal ISO 4017-M8x80 (DIN 931)  
Hex head screw ISO 4017-M8x80 (DIN 931)
8. Arandela ISO 7089-8 200HV (DIN 125)  
Washer ISO 7089-8 200HV (DIN 125)
9. Tuerca hexagonal ISO 4032-M8-8 (DIN 934)  
Hex nut ISO 4032-M8-8 (DIN 934)
10. Remache ciego ISO 15977-4 8x10/12 AIA/St (dk=9,5mm) (DIN 7337)  
Blind rivet ISO 15977-4 8x10/12 AIA/St (dk=9,5mm) (DIN 7337)

#### REFERENCIA - REFERENCE

Coronación - Coronation

#### DATOS DE EMPRESA - COMPANY DATA

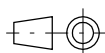


Pol. Ind. Bayas. C/Irclo, Parc. R72-R77  
09200 Miranda de Ebro (Burgos) SPAIN  
Tel.: +34 947 333 320  
Fax: +34 947 324 913  
www.alucoil.com

#### ESCALA - SCALE

1:4

#### SIST. REPRESENTACIÓN REPRESENTATION SYSTEM



#### SISTEMA - SYSTEM

SISTEMA LC-4/LC-6

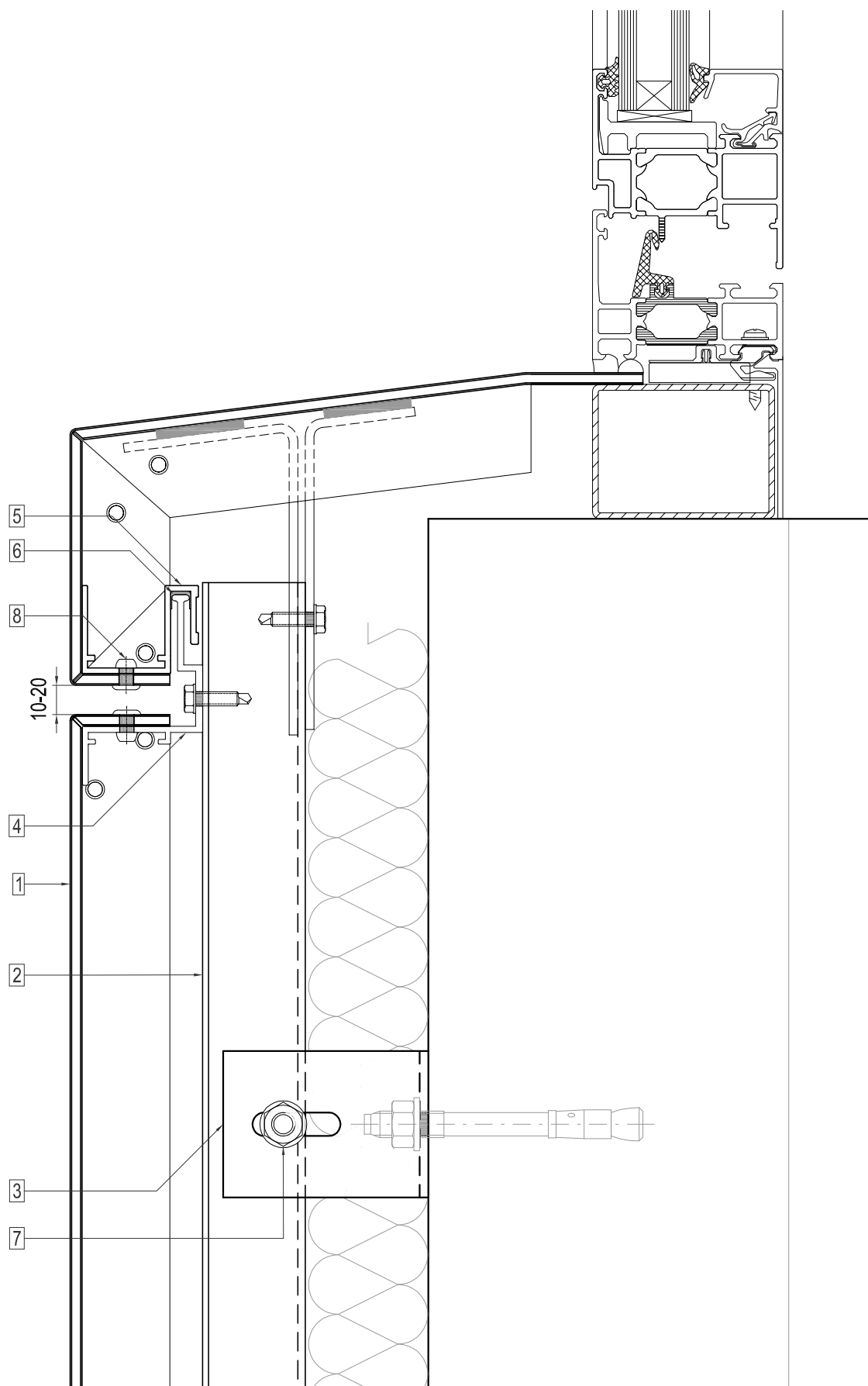
#### NOTA GENERAL - GENERAL NOTE

TODAS LAS COTAS, EXCEPTO INDICADAS, ESTAN EN MILIMETROS (mm)  
ALL LINEAR DIMENSIONS, EXCEPT INDICATED, ARE GIVEN IN  
MILLIMETERS (mm)

TODOS LOS ANGULOS ESTAN INDICADOS EN SESAGESIMAL (°)  
ALL ANGLES ARE INDICATED IN DEGREE (°)

#### TOLERANCIA - TOLERANCE

DIMENSIONES / DIMENSIONS: — — — — ± 0.5 mm  
POSICION DE TALADROS / HOLES POSITIONING: — — — — ± 0.5 mm  
ANGULOS DE PLEGADO / BENT ANGLES: — — — — ± 1°



#### LEYENDA - KEY

1. Panel Composite larson®  
larson® composite panel
2. Perfil LCH-1  
LCH-1 profile
3. Ménsula LCH-2  
LCH-2 bracket
4. Perfil LC-4  
LC-4 profile
5. Perfil LC-6  
LC-6 profile
6. Espuma de PE de doble cara con adhesivo de caucho tesa 64958®  
PE foam double-sided with adhesive tesa 64958®
7. Tornillo de cabeza hexagonal ISO 4017-M8x80 (DIN 931)  
Hex head screw ISO 4017-M8x80 (DIN 931)
- Arandela ISO 7089-8 200HV (DIN 125)  
Washer ISO 7089-8 200HV (DIN 125)
- Tuerca hexagonal ISO 4032-M8-8 (DIN 934)  
Hex nut ISO 4032-M8-8 (DIN 934)
8. Remache ciego ISO 15977-4 8x10/12 AIA/St (dk=9.5mm) (DIN 7337)  
Blind rivet ISO 15977-4 8x10/12 AIA/St (dk=9.5mm) (DIN 7337)

#### REFERENCIA - REFERENCE

Vierteaguas - Rain guard

#### DATOS DE EMPRESA - COMPANY DATA

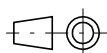


Pol. Ind. Bayas. C/Irclo, Parc. R72-R77  
09200 Miranda de Ebro (Burgos) SPAIN  
Tel.: +34 947 333 320  
Fax: +34 947 324 913  
www.alucoil.com

#### ESCALA - SCALE

1:2

#### SIST. REPRESENTACIÓN REPRESENTATION SYSTEM



#### SISTEMA - SYSTEM

SISTEMA LC-4/LC-6

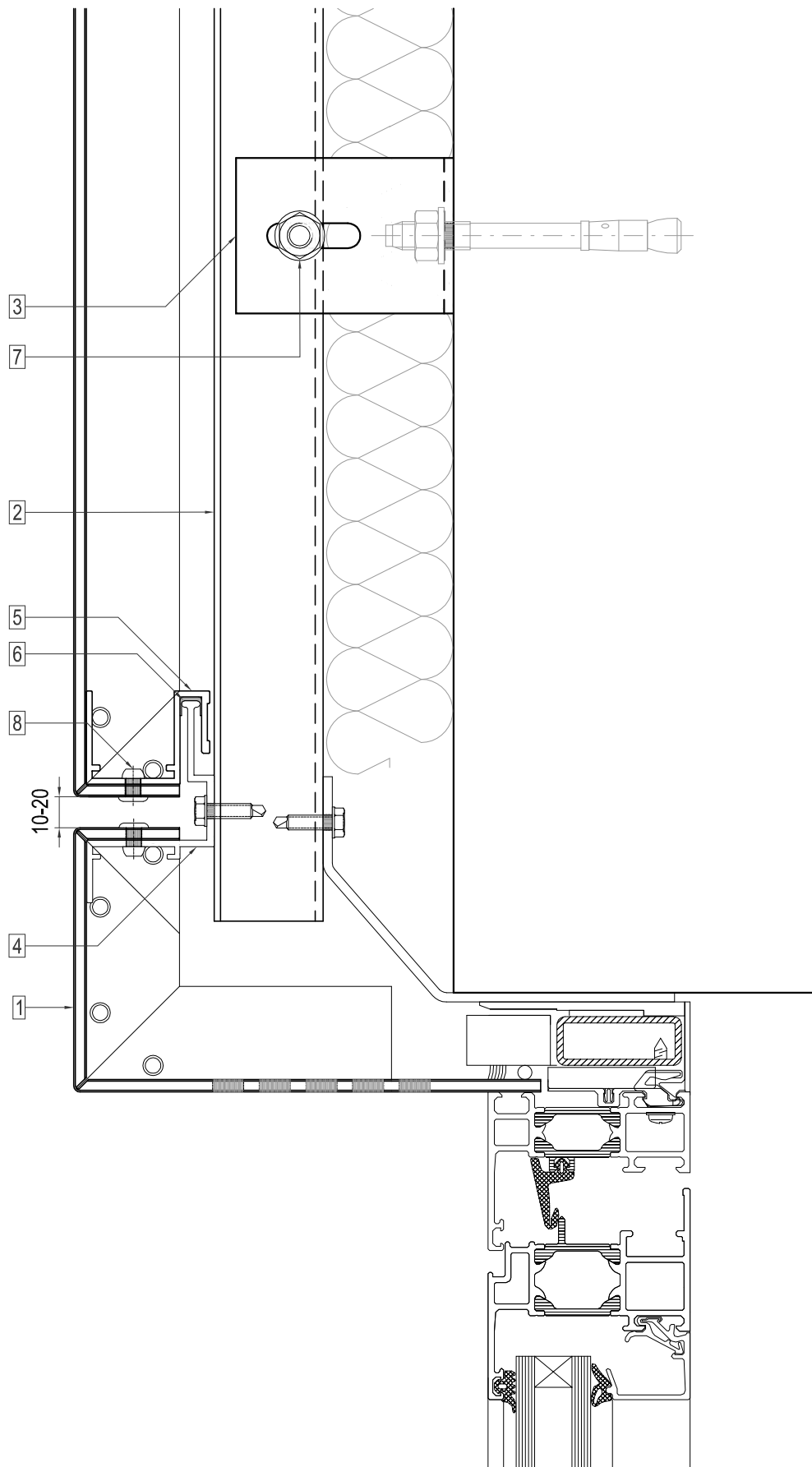
#### NOTA GENERAL - GENERAL NOTE

TODAS LAS COTAS, EXCEPTO INDICADAS, ESTAN EN MILIMETROS (mm)  
ALL LINEAR DIMENSIONS, EXCEPT INDICATED, ARE GIVEN IN  
MILLIMETERS (mm)

TODOS LOS ANGULOS ESTAN INDICADOS EN SESAGESIMAL (°)  
ALL ANGLES ARE INDICATED IN DEGREE (°)

#### TOLERANCIA - TOLERANCE

DIMENSIONES / DIMENSIONS: — — — — ± 0.5 mm  
POSICION DE TALADROS / HOLES POSITIONING: — — — — ± 0.5 mm  
ANGULOS DE PLEGADO / BENT ANGLES: — — — — ± 1°



#### LEYENDA - KEY

1. Panel Composite larson®  
larson® composite panel
2. Perfil LCH-1  
LCH-1 profile
3. Ménsula LCH-2  
LCH-2 bracket
4. Perfil LC-4  
LC-4 profile
5. Perfil LC-6  
LC-6 profile
6. Espuma de PE de doble cara con adhesivo de caucho tesa 64958®  
PE foam double-sided with adhesive tesa 64958®
7. Tornillo de cabeza hexagonal ISO 4017-M8x80 (DIN 931)  
Hex head screw ISO 4017-M8x80 (DIN 931)
- Arandela ISO 7089-8 200HV (DIN 125)  
Washer ISO 7089-8 200HV (DIN 125)
- Tuerca hexagonal ISO 4032-M8-8 (DIN 934)  
Hex nut ISO 4032-M8-8 (DIN 934)
8. Remache ciego ISO 15977-4.8x10/12 AIA/St (dk=9.5mm) (DIN 7337)  
Blind rivet ISO 15977-4.8x12 AIA/St (dk=9.5mm) (DIN 7337)

#### REFERENCIA - REFERENCE

Dintel - Lintel

#### DATOS DE EMPRESA - COMPANY DATA

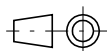


Pol. Ind. Bayas. C/Irclo, Parc. R72-R77  
09200 Miranda de Ebro (Burgos) SPAIN  
Tel.: +34 947 333 320  
Fax: +34 947 324 913  
www.alucoil.com

#### ESCALA - SCALE

1:2

#### SIST. REPRESENTACIÓN REPRESENTATION SYSTEM



#### SISTEMA - SYSTEM

SISTEMA LC-4/LC-6

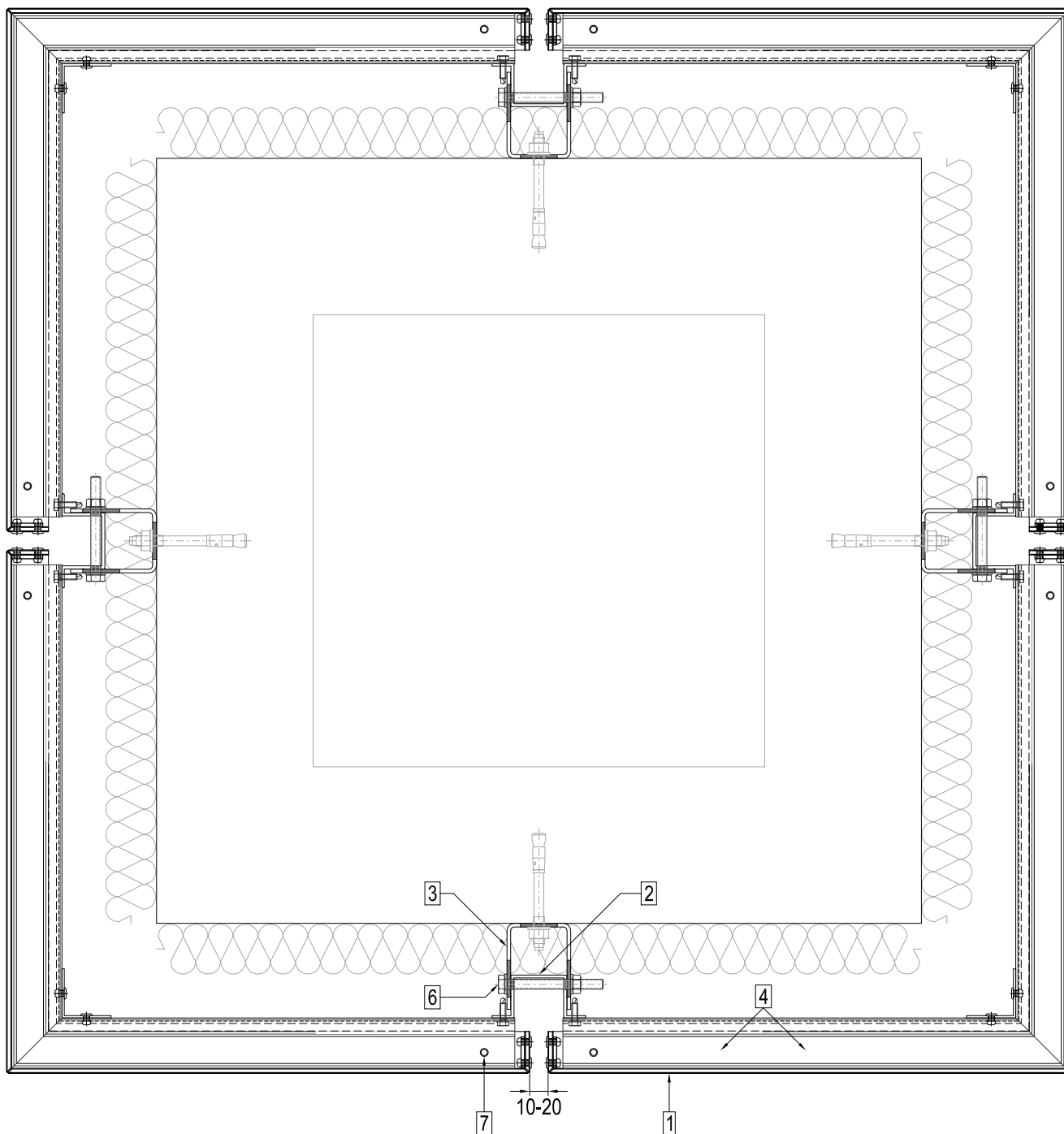
#### NOTA GENERAL - GENERAL NOTE

TODAS LAS COTAS, EXCEPTO INDICADAS, ESTAN EN MILIMETROS (mm)  
ALL LINEAR DIMENSIONS, EXCEPT INDICATED, ARE GIVEN IN  
MILLIMETERS (mm)

TODOS LOS ANGULOS ESTAN INDICADOS EN SESAGESIMAL (°)  
ALL ANGLES ARE INDICATED IN DEGREE (°)

#### TOLERANCIA - TOLERANCE

DIMENSIONES / DIMENSIONS: — — — — ± 0.5 mm  
POSICION DE TALADROS / HOLES POSITIONING: — — — — ± 0.5 mm  
ANGULOS DE PLEGADO / BENT ANGLES: — — — — ± 1°



#### LEYENDA - KEY

1. Panel Composite larson®  
larson® composite panel
2. Perfil LCH-1  
LCH-1 profile
3. Ménsula LCH-2  
LCH-2 bracket
4. Perfiles LC-4 y LC-6  
LC-4 and LC-6 profiles
5. Espuma de PE de doble cara con adhesivo de caucho tesa 64958®  
PE foam double-sided with adhesive tesa 64958®
6. Tornillo de cabeza hexagonal ISO 4017-M8x80 (DIN 931)  
Hex head screw ISO 4017-M8x80 (DIN 931)
7. Remache ciego ISO 15977-4, 8x10/12 AIA/St (dk=9,5mm) (DIN 7337)  
Blind rivet ISO 15977-4, 8x12 AIA/St (dk=9,5mm) (DIN 7337)

#### REFERENCIA - REFERENCE

Pilares - Columns

#### DATOS DE EMPRESA - COMPANY DATA

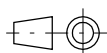


Pol. Ind. Bayas. C/Irclo, Parc. R72-R77  
09200 Miranda de Ebro (Burgos) SPAIN  
Tel.: +34 947 333 320  
Fax: +34 947 324 913  
www.alucoil.com

#### ESCALA - SCALE

1:5

#### SIST. REPRESENTACIÓN REPRESENTATION SYSTEM



#### SISTEMA - SYSTEM

SISTEMA LC-4/LC-6

#### NOTA GENERAL - GENERAL NOTE

TODAS LAS COTAS, EXCEPTO INDICADAS, ESTAN EN MILIMETROS (mm)  
ALL LINEAR DIMENSIONS, EXCEPT INDICATED, ARE GIVEN IN  
MILLIMETERS (mm)

TODOS LOS ANGULOS ESTAN INDICADOS EN SESAGESIMAL (°)  
ALL ANGLES ARE INDICATED IN DEGREE (°)

#### TOLERANCIA - TOLERANCE

DIMENSIONES / DIMENSIONS: — — — — ± 0.5 mm  
POSICION DE TALADROS / HOLES POSITIONING: — — — — ± 0.5 mm  
ANGULOS DE PLEGADO / BENT ANGLES: — — — — ± 1°